

新築分譲住宅 戸塚区 名瀬町

— 全21棟 —

東戸塚駅 × 戸塚駅 2路線利用可能!

第1期完成! 早期ご成約ありがとうございます! いよいよ第2期分譲受付開始!

戸塚駅まで
ほぼ平坦です!
自転車通勤
ラクラク♪

東海道本線
「東戸塚」駅バス8分
「富士山下」徒歩9分
東海道本線
「戸塚」駅バス11分「富士橋」徒歩7分

- 全棟カースペース 2台
- フラット35S Aプラン対応
- 地盤保証 20年
- 建物保証 10年

[秋葉小学校][秋葉中学校]学区域

販売価格 3,580 (税込) 万円より



上矢部インターまで車で1分!
戸塚駅まで平坦!
OKストアも近くて便利!

- Life Information
- 秋葉小学校……徒歩約 7分(約508M)
 - 秋葉中学校……徒歩約 7分(約508M)
 - 秋葉幼稚園……徒歩約 7分(約544M)
 - 秋葉保育園……徒歩約10分(約782M)
 - 戸塚中央病院……徒歩約 8分(約606M)
 - デリーヤマザキ……徒歩約 8分(約584M)
 - 横浜上矢部郵便局……徒歩約 6分(約466M)
 - 名瀬町南公園……徒歩約 8分(約584M)

車2台!!



神奈川県知事免許 (1) 第29880号 (公社) 全日本不動産協会会員 (公社) 不動産保証協会会員

ベルツコーポレーション株式会社

〒231-0064 横浜市中区野毛町一丁目23-3 クリオ横浜桜木町ラ・モード1F
E-mail suzuki@baelzcorporation.jp

020 FreeDial **0120-04-1131**
http://www.baelzcorporation.jp/

TEL.045-334-7658
FAX.045-334-7678

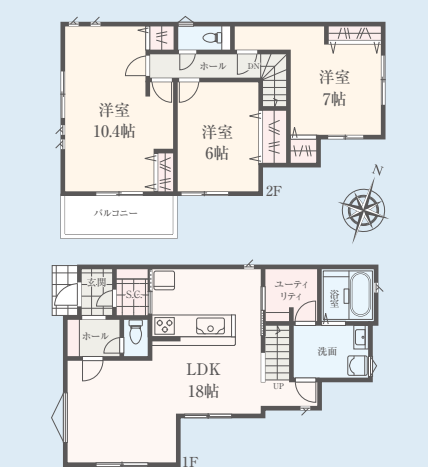
媒介
手数料:分かれ
担当:河野

第1期 No.18 4LDK
 敷地面積/85.07㎡ 建物面積/96.53㎡
 洋室全てが2階に集まっているため、プライベートな空間が確保されています。広々としたLDKがご家族の日々を華やかに演出します。



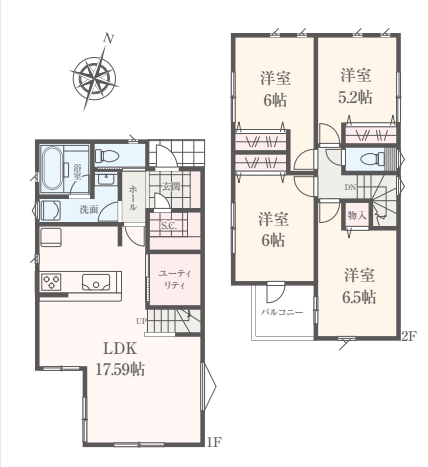
新築価格 **3,680** (税込) 万円

第2期 No.4 4LDK
 敷地面積/135.20㎡ 建物面積/100.87㎡
 リビング・洗面所どちらからも入れるユーティリティスペースは、お部屋をスッキリと綺麗に見せてくれます。



新築価格 **3,580** (税込) 万円

第2期 No.5 4LDK
 敷地面積/126.56㎡ 建物面積/98.69㎡
 リビングイン階段のため、ご家族のお出かけやお帰りの際、顔を合わせる事ができ、自然と会話が広がります。



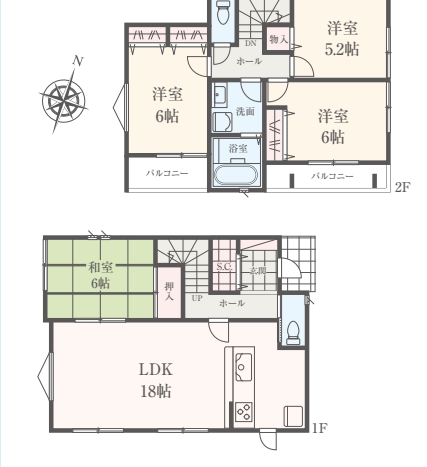
新築価格 **3,580** (税込) 万円

第2期 No.7 4LDK
 敷地面積/145.36㎡ 建物面積/99.98㎡
 SICや納戸などを完備した各部屋の収納が充実しており、小さなお子様のいるご家庭や、来客時にも安心です。



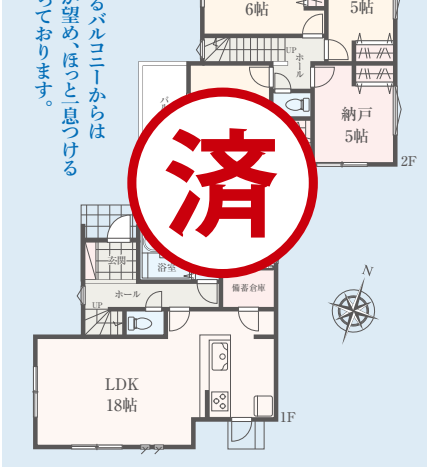
新築価格 **3,580** (税込) 万円

第2期 No.11 4LDK
 敷地面積/127.78㎡ 建物面積/98.33㎡
 18帖のLDKにつながる6帖の和室。お子様の遊び場や客間としてお使いいただけます。



新築価格 **3,580** (税込) 万円

第2期 No.12 4LDK
 敷地面積/125.10㎡ 建物面積/99.29㎡
 吹抜のあるバルコニーからは青空・星が望め、ほっと息つける空間となっております。



済

トップランナー基準対応住宅

地盤保証20年

【フラット35S】Aプラン
 住宅金融支援機構フラット35SAプラン利用可

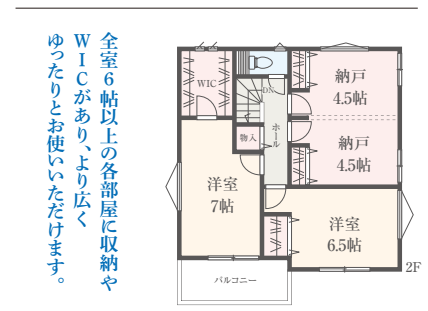
安心の第三者機関
 設計図書から完了までの10回の検査を基本としています。

住宅かし保険建物10年保証

エコジョーズ
 エコジョーズ(省エネ高効率給湯器)

トップランナー基準とは、一定規模以上の事業者に対して、我が国の住宅品質水準を高める為に、国土交通省が推奨・指導している建物の性能基準です。弊社では外壁・窓等の断熱性能に加えて、給湯設備や節湯の省エネ性能を高め、一般的な建物よりも高い水準の省エネ機能を実現しています。

第2期 No.13 4LDK
 敷地面積/149.64㎡ 建物面積/100.64㎡



全室6帖以上の各部屋に収納やWICがあり、より広くゆつたりとお使いいただけます。

各4.5帖の納戸を2つ設置しており、ご都合に合わせて間仕切りすることも。

新築価格 **3,580** (税込) 万円

第2期 No.15 4LDK
 敷地面積/100.08㎡ 建物面積/99.63㎡

家事・生活動線が良好なご家族にピッタリなお家。収納も豊富なため、小さなお子様にも安全です。



済

第2期 No.16 4LDK
 敷地面積/100.07㎡ 建物面積/99.63㎡

LDK18.5帖の広々家族空間。お子様の様子がわかる奥様に嬉しい対面キッチンを採用。



済

第2期 No.17 4LDK
 敷地面積/100.08㎡ 建物面積/99.63㎡

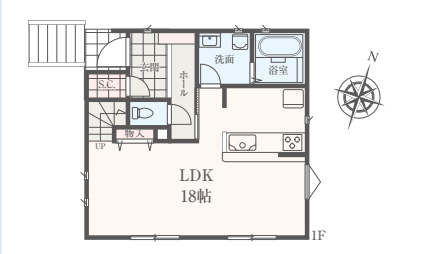
広々7帖の主寝室にはWICを完備。SIC、キッチンにはパントリーなど取納豊富な間取設計が魅力となっております。



済

第2期 No.19 4LDK
 敷地面積/100.24㎡ 建物面積/97.87㎡

使い方が自由な利便性のある広々とした5帖の納戸。2部屋に繋がる南面バルコニーでは、お洗濯などの家事動線に最適。



新築価格 **3,730** (税込) 万円

- 充実の設備仕様
- ベタ基礎
- 構造用合板
- 耐火
- 高性能断熱材
- シックハウス対策
- 玄関タイル貼り
- ガス栓標準装備
- エコジョーズ
- システムバス
- 基礎パッキン工法
- 24時間換気システム
- カラーTVドアホン
- 全室コンセント2ヶ所
- 全居室Low-E複層ガラス
- 浴室換気乾燥暖房機
- 三面鏡洗面台
- シャワートイレ
- 食器洗浄機付システムキッチン
- 浄水器内蔵型ハンドシャワー機

■所在/横浜市戸塚区名瀬町185 ■交通/東海道本線「東戸塚」駅バス8分「富士山下」停歩9分・東海道本線「戸塚」バス11分「富士橋」停歩7分
 ■総区画数/21棟 ■販売棟数/第1期1棟、第2期6棟 ■販売価格/3,580万円~3,730万円(各税込) ■敷地面積/85.07㎡(25.73坪)~149.64㎡(45.26坪) ■建物面積/96.53㎡(29.20坪)~100.87㎡(30.51坪) ■間取/4LDK ■入居予定/第1期令和元年5月、第2期令和元年11月 ■引渡/相談 ■土地権利/所有権 ■現況地目/宅地 ■建築確認番号/第H30SBC-確00723Y号他 ■用途地域/第一種住居地域
 ■都市計画/市街化区域 ■道路/区画図参照 ■建ぺい率/50%・60% ■容積率/80%・200% ■設備/公営水道・公共下水・都市ガス・東京電力 ■事業主/株式会社あさひハウジングセンター 横浜市西区南軽井沢5-1 神奈川県知事(般26)第68712号
 ※図面と現況が異なる場合は現況を優先とさせていただきます。